

中华人民共和国第六机械工业部

部 标 准

甲 板 漏 水 口

CB 496-74

(代替)

中华人民共和国第六机械工业部颁布

中华人民共和国第六机械工业部

部 标 准

C B 496—74

代替 C B 496—66

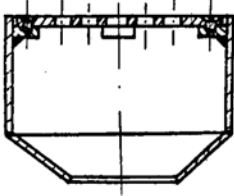
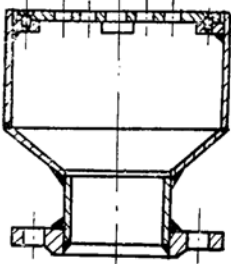


59

甲 板 漏 水 口

一、类型和基本尺寸

1、甲板漏水口的类型按表 1

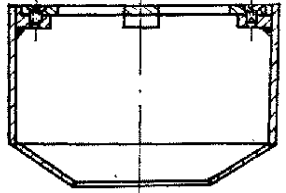
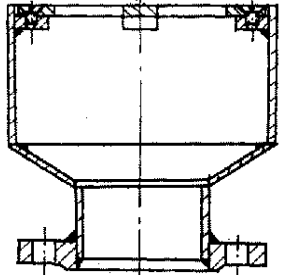
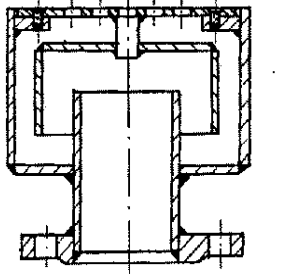
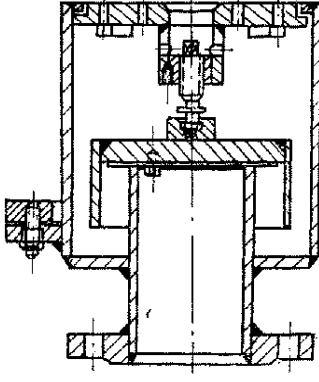
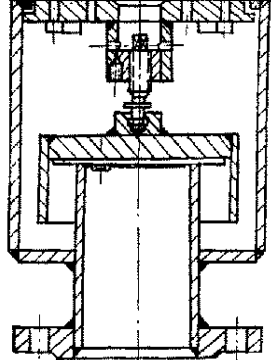
表 1

类 型	名 称	公称通径 Dg m m	简 图
Y A	圆形甲板漏水口	32	
Y B	带法兰接管圆形甲板漏水口	40 50 65	
Y C	圆形甲板漏水口	32 40 50 65 80 100	
Y D	圆形甲板漏水口	65	

第六机械工业部 发布
提出

1974年8月1日 实施
起草

续表 1

类 型	名 称	公称通径 Dg m m	简 图
T A	椭圆形甲板漏水口	80	
T B	带法兰接管椭圆形甲板漏水口	100	
S A	水封式甲板漏水口		
S B	螺栓固定水封截止式甲板漏水口	40 50 65 80 100	
S C	焊接固定水封截止式甲板漏水口		

注：类型符号说明如下：

第一个字母表示甲板漏水口的特征：

Y——表示圆形；T——表示椭圆形；S——表示水封

第二个字母表示型别

2、YA、YB型甲板漏水口的型式和基本尺寸按图1和表2

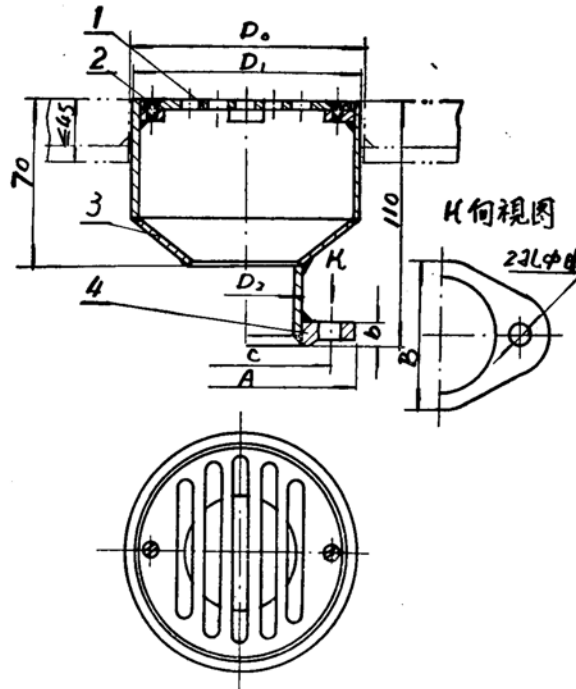


图 1

1——格栅板；2——沉头螺钉；3——本体；4——法兰。

mm

表 2

公称通径 Dg	D ₀	D ₁	D ₂	法 兰 (GB 581-65)					重 量 kg≈	
				A	B	C	b	d	YA型	YB型
32	92	88.5	42.25	108	68	81	12	13	0.72	1.17
40	92	88.5	48	118	78	91	12	13	0.75	1.25
50	118	114	60	130	88	101	14	13	1.29	1.88
65	137	133	75.5	150	108	120	14	15	1.71	2.58

3、Y C型甲板漏水口的型式和基本尺寸按图 2 和表 3。

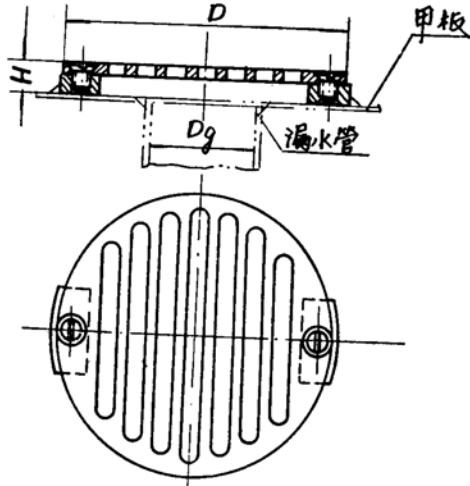


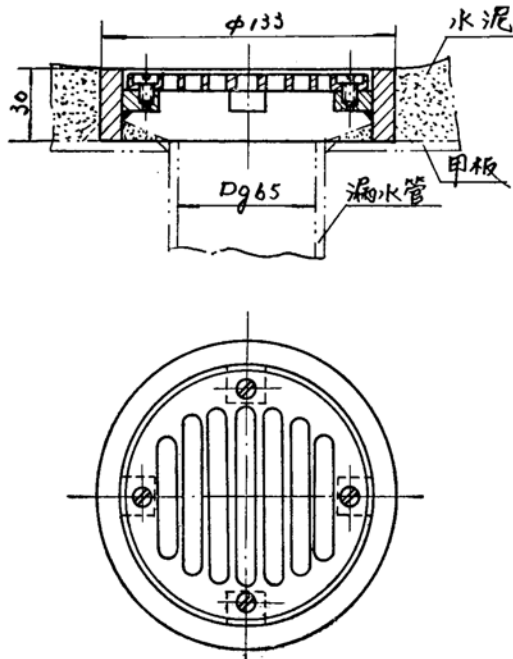
图 2

mm

表 3

公 称 通 径 Dg	D	H	重 量
			kg≈
32; 40; 50; 65	104	11	0.21
80; 100	140	11	0.48

4、Y D型甲板漏水口的型式和基本尺寸按图 3



重量: ≈0.59 kg

图 3

5、TA、TB型甲板漏水口的型式和基本尺寸按图4和表4

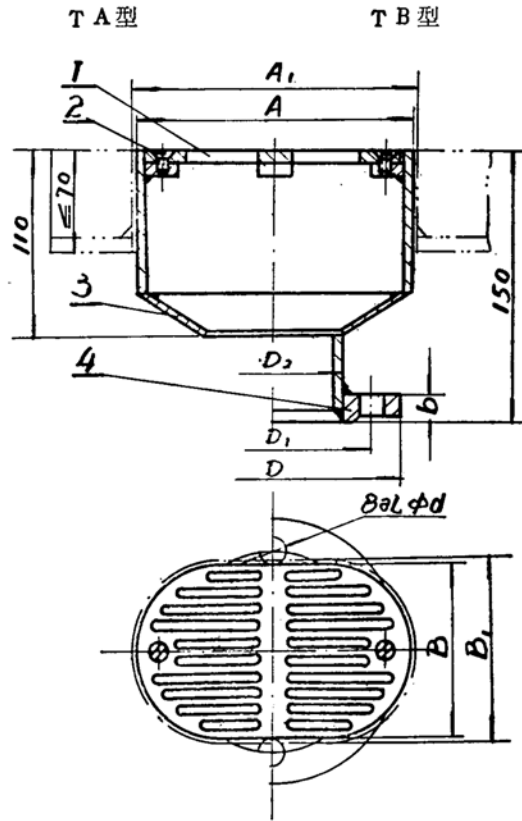


图 4

1 —— 格栅板； 2 —— 沉头螺钉； 3 —— 本体； 4 —— 法兰。

mm

表 4

公称通径 Dg	A ₁	B ₁	A	B	D ₂	法 兰 (GB 573-65)				重 量 kg≈	
						d	D	D ₁	b	TA型	TB型
80	214	139	210	135	88.5	15	170	138	14	4.22	5.81
100	254	154	250	150	114	15	190	158	14	4.97	6.84

6、S A型甲板漏水口的型式和基本尺寸按图 5 和表 5

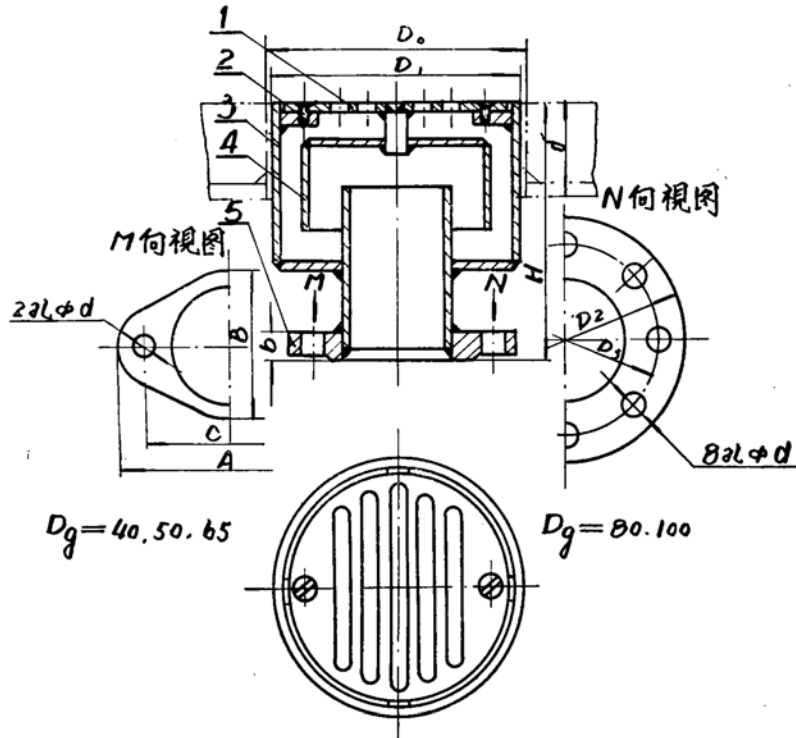


图 5

1 — 格栅板； 2 — 沉头螺钉； 3 — 本体； 4 — 水封罩； 5 — 法兰。

mm

表 5

公称通径 Dg	δ ≤	H	D ₀	D	法 兰						重 量 kg≈	
					A	B	C	D ₂	D ₃	b		d
					(GB 581-65)			(GB 573-65)				
40	60	120	118	114	118	78	91	—	—	12	13	2.58
50	60	120	118	114	130	88	101	—	—	14	13	2.64
65	60	120	144	140	150	108	120	—	—	14	15	3.58
80	100	170	169	165	—	—	—	170	138	14	15	6.97
100	100	170	207	203	—	—	—	190	158	14	15	9.89

7、SB、SC型甲板漏水口的型式和基本尺寸按图6和表6

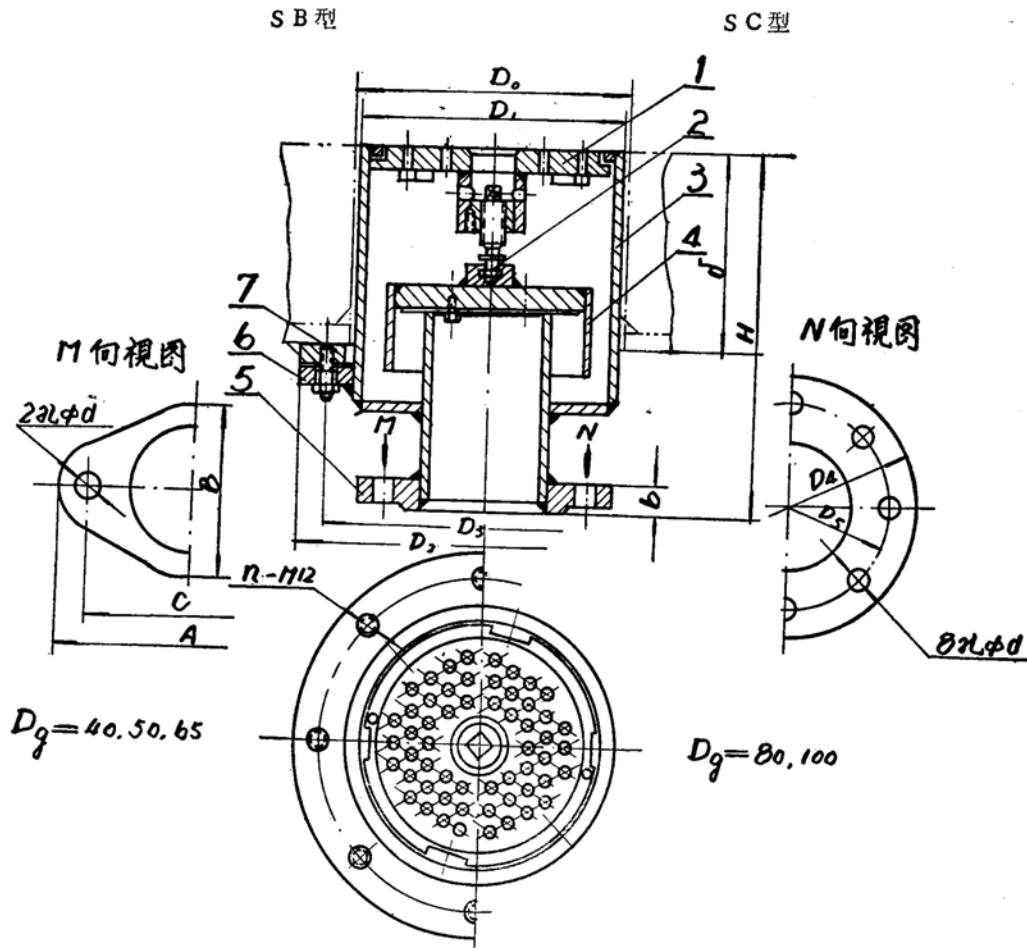


图 6

- 1 — 格栅板； 2 — 阀杆； 3 — 本体； 4 — 水封罩； 5 — 管路法兰； 6 — 甲板法兰；
7 — 焊接座板。

mm

表 6

公称通径 Dg	δ ∠	H	D ₀	D ₁	D ₂	D ₃	n	法 兰						重 数		
								A B C			D ₄ D ₅		b	d	S B型	S C型
								(GB 581-65)			(GB 573-65)					
40	100	200	137	133	200	170	8	118	78	91	—	—	12	13	8.62	5.17
50	100	210	137	133	200	170	8	130	88	101	—	—	14	13	9.39	5.93
65	100	220	163	159	225	195	8	150	108	120	—	—	14	15	12.94	8.72
80	150	260	184	180	240	215	10	—	—	—	170	138	14	15	17.11	12.69
100	150	265	207	203	260	230	12	—	—	—	190	158	14	15	19.39	14.99

标 记 示 例

公称通径 $D_g = 32\text{mm}$ 的 Y B 型带法兰接管圆形焊接甲板漏水口

甲板漏水口 Y B 32 C B 496—74

公称通径 $D_g = 65\text{mm}$ 的 S A 型水封式甲板漏水口

甲板漏水口 S A 65 C B 496—74

二 技 术 条 件

8、甲板漏水口应符合本标准的要求，并按统一规定的图纸制造。

9、甲板漏水口主要另件的材料按表 7。

序号	另件名称	材 料		
		称 名	牌 号	标 准 号
1	本 体	普通碳素钢	A 3 F	G B 700—65
2	格栅板	普通碳素钢	A 3 F	G B 700—65
3	水封罩	普通碳素钢	A 3 F	G B 700—65
4	沉头螺钉	锡黄铜	H S α 62—1	Y B 457—71
5	阀 杆	锰黄铜	H M α 58—2	Y B 457—71

注：格栅板也可用塑料，铸铁制造。

10、甲板漏水口的钢质另件表面应镀锌。

11、成套甲板漏水口的重量正偏差不得超过 4%，负偏差不予规定。

12、甲板漏水口由制造厂技术检查部门验收，并出具合格证书。

13、验收甲板漏水口应作外观、尺寸和重量检查。

S B、S C 型甲板漏水口尚应检查阀门启闭的灵活性。

14、甲板漏水口需作下列水密性试验：

(1) 本体灌水试验：灌水至本体齐平后，应无漏水现象；

(2) S B、S C 型阀的密封性试验：在 1.25kg/cm^2 的水压下，持续 5 分钟，阀线处应无渗漏现象。

15、包装前，应将存留在甲板漏水口内的水倒出并擦干。

16、包装和运输时 S B、S C 型甲板漏水口的阀门应关闭。