

RAILWAY EQUIPMENT

since 1988



CERT. N° IT05/0072

机械动力扳手



汽油发动机	kw	IMC 1400 P 6,3
最大扭矩	Nm	1400
净重	kg	130

机械动力扳手枕木钻机



汽油发动机	kw	IFC 1400 P 6,3
最大扭矩	Nm	1400
净重	kg	133



机械螺栓扳手



汽油发动机	kw	BMC 1600 P 8,7
最大扭矩	Nm	1600
净重	kg	136

维修液压扳手



		IHM 1000 P	IHM1000 D
汽油/柴油发动机	kw	4,3	3,7
最大扭矩	Nm	850	850
净重	kg	86	98

液压动力扳手



		<i>IHC 1300 P</i>	<i>IHC 1300 D</i>
汽油/柴油发动机	kw	6,3	5,5
最大扭矩	Nm	950	950
净重	kg	116	124

液压动力扳手带旋转发动机



		<i>IHR 1300 P</i>	<i>IHR 1300 D</i>
汽油/柴油发动机	kw	6,3	5,5
最大扭矩	Nm	950	950
净重	kg	122	130

双头液压动力扳手



		<i>IHC 500/2 P</i>	<i>IHC 500/2 D</i>
汽油/柴油发动机	kw	8,7	7,4
最大扭矩	Nm	500	500
净重	kg	160	175

固定式液压扳手



电动机	kw	<i>IHS 1300 E</i> 5,5
最大扭矩	Nm	900
净重	kg	198

双头液压福斯罗扣件夹机器



		VSC 500/2 P	VSC 500/2 D
汽油/柴油发动机	kw	8,7	7,4
最大扭矩	Nm	500	500
净重	kg	198	215

双头液压潘特罗扣件夹机器



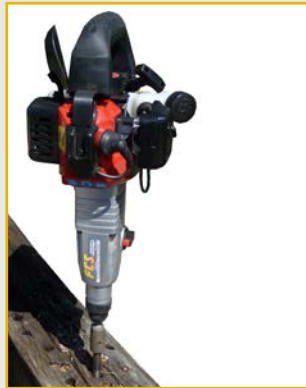
		PD 3000 P	PD 3000 D
汽油/柴油发动机	kw	4,3	4,8
最大抗拉力矩	Nm	30	30
净重	kg	135	155

便携式枕木钻孔冲击扳手



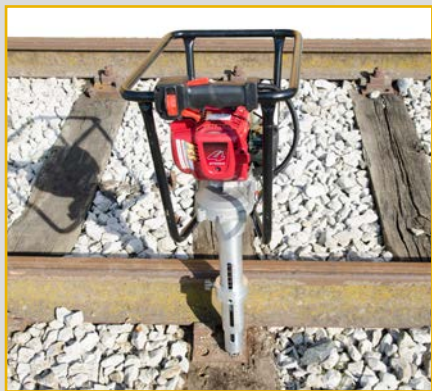
		<i>MAV 2500 M</i>	<i>MAV 1000 E</i>
混合/电力发动机	kw	1,7	0,92
最大扭矩	Nm	2500	1000
净重	kg	19	7,3

轻便枕木钻孔机



		<i>TFL 900 M</i>
混合发动机	kw	0,7
最大钻孔直径	mm	25
净重	kg	6

便携式枕木钻孔机



汽油发动机	kw	FTP 950 P 1,0
最大钻孔直径	mm	25
净重	kg	13

便携式枕木钻孔机



混合引擎	kw	FTP 950 M 2
最大钻孔直径	mm	25
净重	kg	14

枕木钻孔机



		FTC 2000 P	FTC 2000 D
汽油/柴油发动机	kw	4,3	5,5
最大钻孔直径	mm	32	32
净重	kg	70	90

链锯



		MS 10200
混合引擎	kw	4,1
最大速度	rpm	10200
净重 (不包括切割部分)	kg	6,4

钢轨带锯



SRL 35 E



汽油/电力引擎	kw	SRL 35 P 1,0	SRL 35 E 2,0
最大切割深度	mm	180	180
净重	kg	42	42

钢轨钻孔机



汽油发动机	kw	TFR 330 P
		1,5
最大钻孔直径	mm	38
净重	kg	17,8

铁轨打磨机



MPR 4000 E



汽油/电力引擎	kw	MPR 4000 P	MPR 4000 E
		4,5	3,0
砂轮转速	rpm	5000	3700
净重	kg	68	65

铁轨打磨机



MPR 4000 M



		MPR 4000 M	MPR 4000 D
混合/柴油发动机	kw	4,9	3,5
砂轮转速	rpm	5600	4500
净重	kg	60	71

液压铁轨弯曲机



		PR 3560
手动泵		液压
拉力	kN[Q]	750
净重	kg	116

机械铁轨接合拉力器



牵引力	kN[Q]	MM 3
		30
水平方向承重	daN[kg]	33
总重	kg	57

液压铁轨接合/分离器



牵引力	kN[Q]	MI 8
		80
手动液压动力单元	MPa	20
总重包括动力部分	kg	85



液压轨道应力器



牵引力	kN[Q]	<i>MIT 70 LW</i> 700
手动带汽油发动机液压装置	kW	3,3
主体部分总重	kg	188

备选：手动液压动力装置或电动动力装置

双液压轨道应力器



牵引力	kN[Q]	<i>MIT 70/2 LW</i> 700
手动带汽油发动机液压装置	kW	3,3
主体部分总重	kg	376

备选：手动液压动力装置或电动动力装置

液压轨道应力器



牵引力	kN[Q]	MIT 120 UR 1200
液压带汽油发动机动力站	kW	3,2
总重	kg	684

液压式用于铝热焊接修剪机



手动泵		TSA 365 CM 液压
切削力	kN[Q]	160
行程	mm	155
重量	kg	42

备选：带汽油发动机的液压动力站

铝热焊液压双刀片焊接修剪机



TSA 365/2 CP



		TSA 365/2 CP
手动泵		液压
切削力	kN[Q]	220
行程	mm	155
重量	kg	49

备选：带电动机或汽油发动机的液压动力站

电动轨道车

		PM 2000 P	PM 2000 D
汽油/柴油发动机	kW	8,7	8,1
行驶速度	kW/h	5/10	5/10
平台承重	kg	2000	2000
平台尺寸	mm	1900x1700	1900x1700
重量	kg	945	970

备选：装载起重机，拖车，枕木更换机



带枕木更换机的电动轨道车



		PMST 2000 P	PMST 2000 D
汽油/柴油发动机	kW	8,7	8,1
行驶速度	kW/h	5/10	5/10
平台承重	kg	2000	2000
平台尺寸	mm	1900x1700	1900x1700
枕木更换力	kN[Q]	10000	10000
重量	kg	1390	1432

备选：装载起重机，拖车

超轻型轨道车

		PL 5	PL 7	PL 10
载荷	kg	500	700	1000
承载面尺寸	mm	1625x800	1625x800	1800x1000
重量	kg	34	36	45



轻轨电车

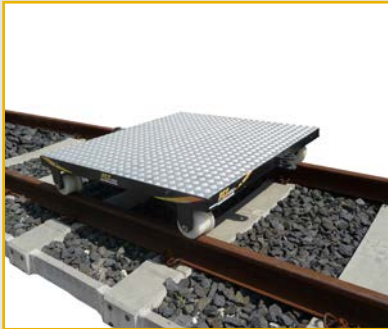


PL 15



载荷	kg	1500
承载面尺寸	mm	1800x1000
重量	kg	52

轻轨电车



PL 20



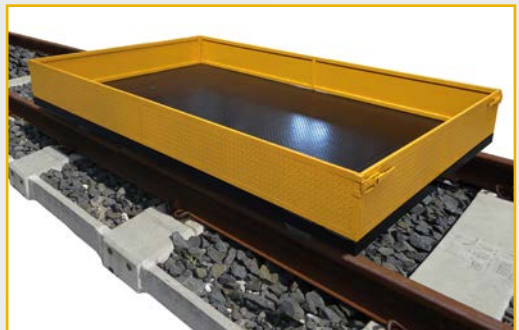
载荷	kg	2000
承载面尺寸	mm	1960x1650
重量	kg	100

Pianale ferroviario

轨道电车



载荷	kg	PF 25 2500
承载面尺寸	mm	3500x2000
重量	kg	730



运输设备



		ET 10	ET 15
载荷	kg	10000	15000
重量	kg	320	350

带移动和旋转底座的运输设备



		ETM 10	ETM 15
载荷	kg	10000	15000
重量	kg	410	440

带导轨移动装置的运输装置



		ETM 10 G1	ETM 15 G1
运输装置载荷	kg	10000	10000
升降臂载荷	kg	1000	1500
重量	kg	630	660



铁轨升降杆



载荷 kg 1500

重量 kg 8

钢轨移动装置



PSR 1 PSR 2

载荷 kg 1000 2000

夹紧状态下最小上升高度 mm 800 800

重量 kg 70 95

机械无障碍轨道千斤顶

BLR 10

载荷 kg 10000

顶升高度 mm 180

重量 kg 19

备选：旋转支架



机械式轨道千斤顶BM系列



		BM 2	BM 3	BM 5	BM 10	BM 16	BM 20
载荷	kg	1500	3000	5000	10000	16000	20000
顶升高度	mm	350	350	345	390	400	400
重量	kg	13	20	27	47	64	73

液压式轨道千斤顶HJ系列

		HJ 5	HJ 10	HJ 25
载荷	kg	5000	10000	25000
顶升高度	mm	205	230	215
重量	kg	25	35	109



液压式轨道千斤顶HYL系列



		HYL 5	HYL 10
载荷	kg	5000	10000
顶升高度	mm	120	150
重量	kg	11	23

液压无障碍轨道千斤顶



BLRH 8

载荷	kg	8000
顶升高度	mm	80
重量	kg	18,5

数字开关和导轨型材测量仪PTS 1435



工作温度	-20°C + 45°C
湿度 (不结露)	15% - 85%
仪器尺寸	1435 mm
电池操作时间	20小时不间断
重量	7,4 kg

开关仪器

重量 1.5kg



轨距和超高测量装置



超高	mm	-35 + 195
仪器尺寸	mm	-10 + 40
读数精度	mm	1
重量	kg	2,7

开关量规和超高测量仪

超高	mm	-35 + 195
仪器	1435mm	-10 + 40
操作面间的间隙		-10 + 10
检查铁路和运行边缘		
重量	kg	3,6




压力开关表

仪器1435mm
操作面间的间隙
检查铁路和运行边缘
未来铁路
重量 kg 2,5



平台塞尺



 水平：从轨道轴线860到2250毫米
垂直：从轨道上表面0毫米至650毫米
???从轨道上表面0毫米到1200毫米
重量：3.7公斤

车轮磨损轨道规



重量 0.5kg



ruote ferroviarie

轮子磨损千分表



重量 0.17kg

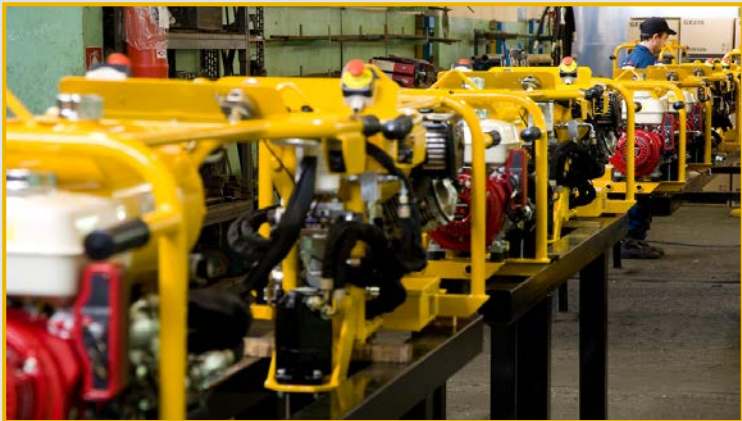
轨道预加热系统



SPR 4200 P

汽油发动机	kW	4,2
鼓风机压力	bar	0,8
外型尺寸	mm	926x404x615
重量	kg	73,5







杨建

安徽辉瑞轨道智能设备有限公司

电话/传真:0551-6288 1612

手机:137 2108 0988

个人邮箱:446029563@qq.com

企业邮箱 yangjian@anhuihui Rui.cn